



Ajuntament de
Mollet del Vallès

NÚM. EXPEDIENT

RA012021002558/X2021010430

TÍTOL EXPEDIENT

Aprovació inicial del Pla d'Ordenació Urbanística Municipal de Mollet del Vallès.

DILIGÈNCIA:

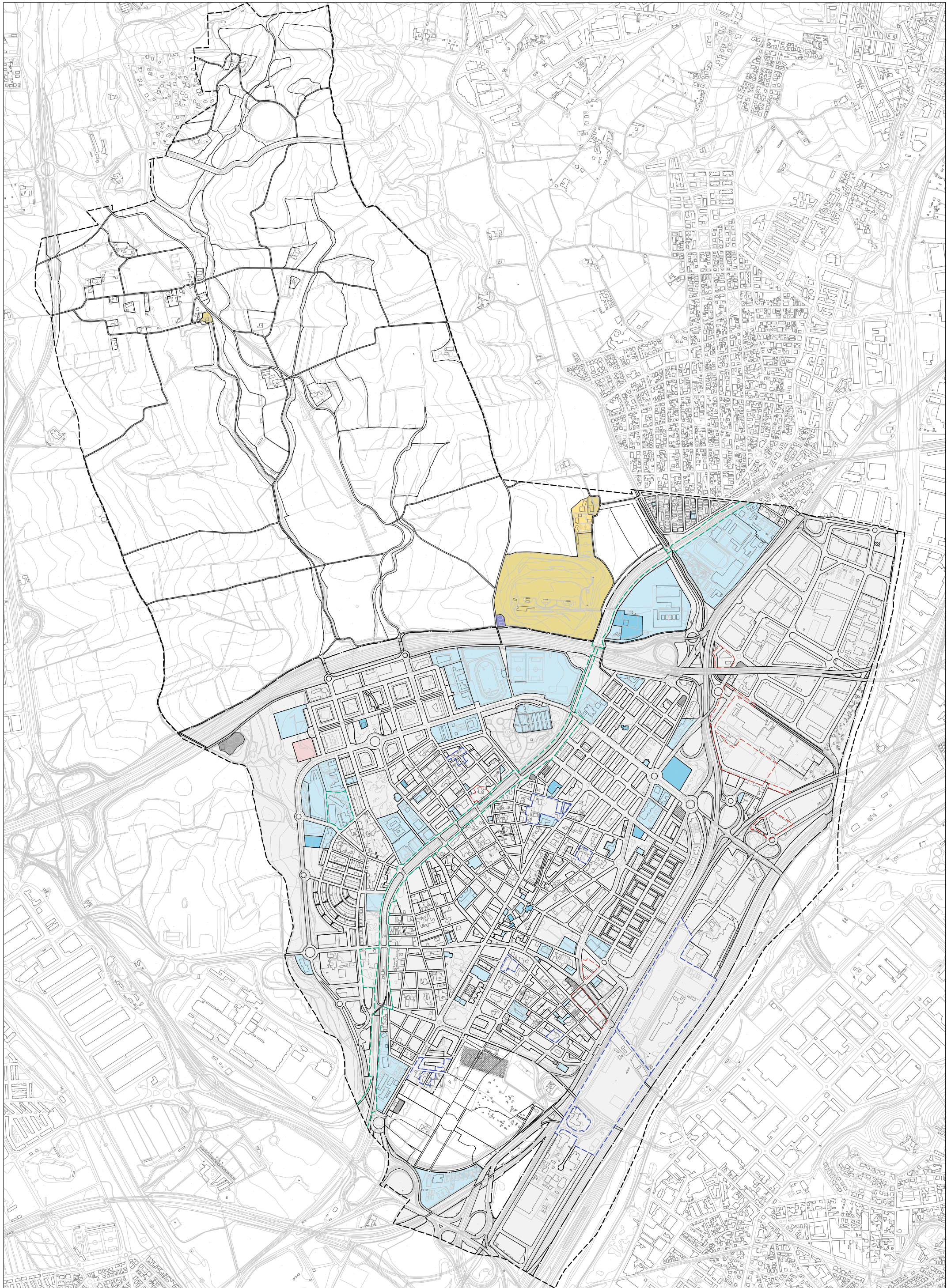
**Aprovat en els termes de la resolució/acord de l'expedient X2021010430
de 05/07/2021**

Signat electrònicament a Mollet del Vallès,

Codi de verificació electrònic: 61020377-2282-4aeb-be40-07ea3f64504d



Aquest document és una còpia fidel del que consta en els arxius electrònics de l'Ajuntament de Mollet del Vallès i queda autoritzat per la seva signatura electrònica. En aplicació de l'article 27.3.c de la Llei 39/2015, de 1 d'octubre, les còpies impreses que se'n facin tenen la consideració de còpia autèntica, atès que el codi segur de verificació que inclou permet comprovar-ne l'autenticitat, validesa i integritat a la seu electrònica de l'Ajuntament (<https://seuelectronica.molletvalles.cat/eseu/csv>).



- LÍMIT TERME MUNICIPAL
- LÍMIT CLASSIFICACIÓ DEL SÒL
- - - LÍMIT POLÍGONS D'ACTUACIÓ URBANÍSTICA (P.A.U.)
- - - LÍMIT PLANS DE MILLORA URBANA (P.M.U.)
- - - LÍMIT PLANS ESPECIALS (P.E.)
- LÍMIT QUALIFICACIÓ URBANÍSTICA
- SÒL URBÀ

- EN SÒL URBÀ:
- EQUIPAMENTS COMUNITARIS I SERVEIS TÈCNICS
 - **Ea** EQUIPAMENTS PÚBLICS I PRIVATS EXISTENTS
 - **Eb** EQUIPAMENTS NOVA CREACIÓ I D'INTERÉS MUNICIPAL
 - **T** SERVEIS TÈCNICS
 - HABITATGE DOTACIONAL
 - **D** HABITATGE DOTACIONAL

- EN SÒL NO URBANITZABLE:
- EQUIPAMENTS COMUNITARIS
 - **Ed** DOCENT
 - **Eo** EQUIPAMENT SENSE ÚS DETERMINAT
 - INFRAESTRUCTURES DE SERVEIS
 - **St** SERVEIS TÈCNICS

▨ NO RECONEGUT DINS LA QUALIFICACIÓ URBANÍSTICA D'EQUIPAMENTS

AVANÇ DEL PLA D'ORDENACIÓ URBANÍSTICA MUNICIPAL DE MOLLET DEL VALLÈS
 PLANOLS D'INFORMACIÓ AVANÇ DEL PLA. MARÇ 2020

SISTEMA D'EQUIPAMENTS I DOTACIONS
 5.3.1. ESTRUCTURA DEL SISTEMA D'EQUIPAMENTS. CATALOGACIÓ SEGONS QUALIFICACIÓ





SISTEMA D'EQUIPAMENTS COMUNITARIS I DE SERVEIS TÈCNICS

EQUIPAMENTS DOCENTS:

1. ESCOLA MUNICIPAL D'EDUCACIÓ ESPECIAL CAN VILA
2. CEIP FEDERICO GARCÍA LORCA
3. INSTITUT DE SEGURETAT PÚBLICA DE CATALUNYA
TAMBÉ ES FA SERVIR COM A EQUIPAMENT ESPORTIU, CAMP DE TIR
4. ESCOLA BRESSOL MUNICIPAL LA XARRANCA
5. INSTITUT GALLECS
6. CEIP JOAN ABELLÓ
7. CEIP DEL BOSC
8. CENTRE ESPECIAL DE TREBALL TALLER ALBORADA
9. CENTRE OCUPACIONAL DEL BOSC
I INSTITUT MUNICIPAL DE SERVEIS ALS DISCAPACITATS
10. CEIP CAL MÚSIC
11. ESCOLA BRESSOL MUNICIPAL ELS PINETONS
12. CEIP CAN BESORA
13. ESCOLA SANT GERVAZI I
INSTITUT UNIVERSITARI DE CIÈNCIA I TECNOLOGIA
14. INSTITUT VICENÇ PLANTADA
15. CEIP JOAN SALVAT PAPASSEIT
16. ESCOLA MUNICIPAL DE MÚSICA I DANSA
17. TEATRE MUNICIPAL CAN GOMÀ
17. CEIP SANT VICENÇ
18. CENTRE DE FORMACIÓ D'ADULTS DE MOLLET
19. CEIP COL·LEGI NOLUS
20. COL·LEGI LESTONNAC
21. INSTITUT AIGUAVIVA I ESCOLA OFICIAL D'IDIOMES (EOI)
21. INSTITUT AIGUAVIVA
22. ESCOLA BRESSOL MUNICIPAL LA FILADORA
23. EMPRESA MUNICIPAL PER LA FORMACIÓ I L'OCCUPACIÓ (EMFO)
24. CENTRE D'ESTUDIS MOLLET
25. AGRUPACIÓ ESCOLAR ANSELM CLAVÉ
26. CEIP SANT JORDI
27. INSTITUT MOLLET
28. CEIP MONTSENY

EQUIPAMENTS ESPORTIUS:

29. CAMP MUNICIPAL DE FUTBOL JUAN BOCANEGRA
30. INSTAL·LACIONS OLÍMPIQUES DE TIR
31. ZONA D'ESCALADA DE BLOCS
32. PISTA MUNICIPAL D'ATLETISME LA PEDRA SALVADORA
33. CAMP MUNICIPAL DE FUTBOL GERMIANS GONZALVO
34. CIRCUIT D'ESPORTS URBANS STREET PARK
35. PISTA MUNICIPAL POLIESPORTIVA DEL PARC DE LLUÍS COMPANYS
36. PISTES DE PETANCA
37. CENTRE MUNICIPAL D'ESPORT I SALUT CA NARIMON
38. PAVELLÓ MUNICIPAL D'ESPORTS PLANA LLEDÓ
39. PISTES ESPORTIVES
40. PAVELLÓ MUNICIPAL D'ESPORTS RIERA SECA
41. CAMP MUNICIPAL DE FUTBOL ZONA SUD
42. PISTA MUNICIPAL POLIESPORTIVA DE LA PLAÇA DE LA REPÚBLICA
43. CLUB DE TENNIS MOLLET 'EL CALDER'

EQUIPAMENTS SOCIOCULTURALS:

56. CENTRE CÍVIC DE LOURDES
57. CASAL D'AVIS DE LOURDES
58. CENTRE CÍVIC DE CAN BORRELL
59. CENTRE DE SERVEIS PER A LA GENT GRAN 'EL LLEDONER'
60. CASAL DE LA GENT GRAN 'CLUB SANT JORDI'
61. CASAL OBERT MOLLET
62. CENTRE CÍVIC DE L'ERA
63. TEATRE MUNICIPAL CAN GOMÀ
64. ESCOLA MUNICIPAL DE MÚSICA I DANSA
64. CENTRE CÍVIC DE CAN PANTIQUET
65. CENTRE CULTURAL 'LA MARINETA'
66. CENTRE CULTURAL 'MERCAT VELL'
67. SALA FIVELLER
68. BIBLIOTECA CAN MULA
69. CASAL CULTURAL DE MOLLET DEL VALLÉS
I OFICINA DE BENESTAR SOCIAL I FAMILIA
70. MUSEU ABELLÓ
71. CENTRE CÍVIC JOANA BARCALA
72. CASA DEL PINTOR ABELLÓ
73. CENTRE CÍVIC LA REPÚBLICA'
74. ESGLÉSIA DE SANTA MARIA DE GALLECS
75. ESGLÉSIA DE SANTA ROSA
76. ESGLÉSIA DE SANT VICENÇ

EQUIPAMENTS SANITARIOASSISTENCIALS:

44. CREMATORI
45. C.A.P. CAN PANTIQUET
46. C.A.P. PLANA LLEDÓ
47. CEMENTIRI MUNICIPAL
48. HOSPITAL DE MOLLET, CENTRE DE SALUT MENTAL JAUME VILASECA
I CENTRE DE SALUT MENTAL INFANTIL I JUVENIL (CSMIJ)
49. CENTRE GERIÀTRIC I DE DIA SANTA ROSA
50. CENTRE D'ATENCIÓ PRIMÀRIA EN SALUT MENTAL
51. TANATORI
52. CENTRE DE DIA PER A DISCAPACITATS PSÍQUICS
53. CENTRE RESIDENCIAL I DE DIA 'MASIES DE MOLLET'
54. HOSPITAL SOCIOSSANITARI DE MOLLET
55. CENTRE RESIDENCIAL I DE DIA 'LA IMMACULADA'

EQUIPAMENTS ADMINISTRATius, DE PREVENCIÓ I DE PROÏEMENT

69. OFICINA DE BENESTAR SOCIAL I FAMILIA
I CASAL CULTURAL DE MOLLET DEL VALLÉS
77. COMISSARIA POLICIA MUNICIPAL
78. COMISSARIA MOSSOS D'ESQUADRA
79. CENTRE DE SERVEIS CAN LLEDÓ
80. REGISTRE DE LA PROPIETAT
81. TRESORERIA DE LA SEGURETAT SOCIAL
82. REGISTRE CIVIL
83. JUTJATS
84. BOMBERS
85. MERCAT MUNICIPAL
86. CASA DE LA VILA

SERVEIS TÈCNICS I AMBIENTALS

87. DIPOSI TS D'AIGUA
88. DEIXALLERIA
89. BRIGADA MUNICIPAL D'OBRES
90. BENZINERA
91. ESTACIÓ TRANSFORMADORA
92. TELECOMUNICACIONS

- LÍMIT TERME MUNICIPAL
- LÍMIT CLASSIFICACIÓ DEL SÒL
- - - LÍMIT POLÍGONS D'ACTUACIÓ URBANÍSTICA (P.A.U.)
- - - LÍMIT PLANS DE MILLORA URBANA (P.M.U.)
- - - LÍMIT PLANS ESPECIALS (P.E.)
- LÍMIT QUALIFICACIÓ URBANÍSTICA
- SÒL URBÀ

SISTEMA D'EQUIPAMENTS COMUNITARIS I DE SERVEIS TÈCNICS

- EQUIPAMENTS DOCENTS
- EQUIPAMENTS ESPORTIUS
- EQUIPAMENTS SANITARIOASSISTENCIALS
- EQUIPAMENTS SOCIOCULTURALS
- EQUIPAMENTS ADMINISTRATius, DE PREVENCIÓ I DE PROÏEMENT
- RESERVA D'EQUIPAMENTS
- SERVEIS TÈCNICS I AMBIENTALS
- RESERVA SERVEIS TÈCNICS I AMBIENTALS
- NO RECONEGUT DINS LA QUALIFICACIÓ URBANÍSTICA D'EQUIPAMENTS

SISTEMA D'HABITATGE DOTACIONAL

- HABITATGE DOTACIONAL CONSTRUÏT
- RESERVA HABITATGE DOTACIONAL

AVANÇ DEL PLA D'ORDENACIÓ URBANÍSTICA MUNICIPAL DE MOLLET DEL VALLÉS
PLÀNOLS D'INFORMACIÓ

SISTEMA D'EQUIPAMENTS I DOTACIONS

5.3.2. ESTRUCTURA DEL SISTEMA D'EQUIPAMENTS. CATALOGACIÓ SEGONS TIPUS





PLÀNOL REALITZAT EN BASE AL PATRIMONI PÚBLIC DEL SÒL SEGONS CADASTRE

--- LÍMIT TERME MUNICIPAL

--- LÍMIT CLASSIFICACIÓ DEL SÒL

--- LÍMIT POLÍGONS D'ACTUACIÓ URBANÍSTICA (P.A.U.)

--- LÍMIT PLANS DE MILLORA URBANA (P.M.U.)

--- LÍMIT PLANS ESPECIALS URBANÍSTICS (P.E.U.)

--- LÍMIT QUALIFICACIÓ URBANÍSTICA

□ SÒL URBÀ

■ EQUIPMENTS DE TITULARITAT PÚBLICA

■ EQUIPAMENT DE TITULARITAT PRIVADA

■ SERVEIS TÈCNICS DE TITULARITAT PÚBLICA

■ SERVEIS TÈCNICS DE TITULARITAT PRIVADA

■ NO RECONEGUT DINS LA QUALIFICACIÓ URBANÍSTICA D'EQUIPMENTS

AVANÇ DEL PLA D'ORDENACIÓ URBANÍSTICA MUNICIPAL DE MOLLET DEL VALLÈS
 PLÀNOLS D'INFORMACIÓ

AVANÇ DEL PLA. MARÇ 2020

SISTEMES D'EQUIPMENTS I DOTACIONS

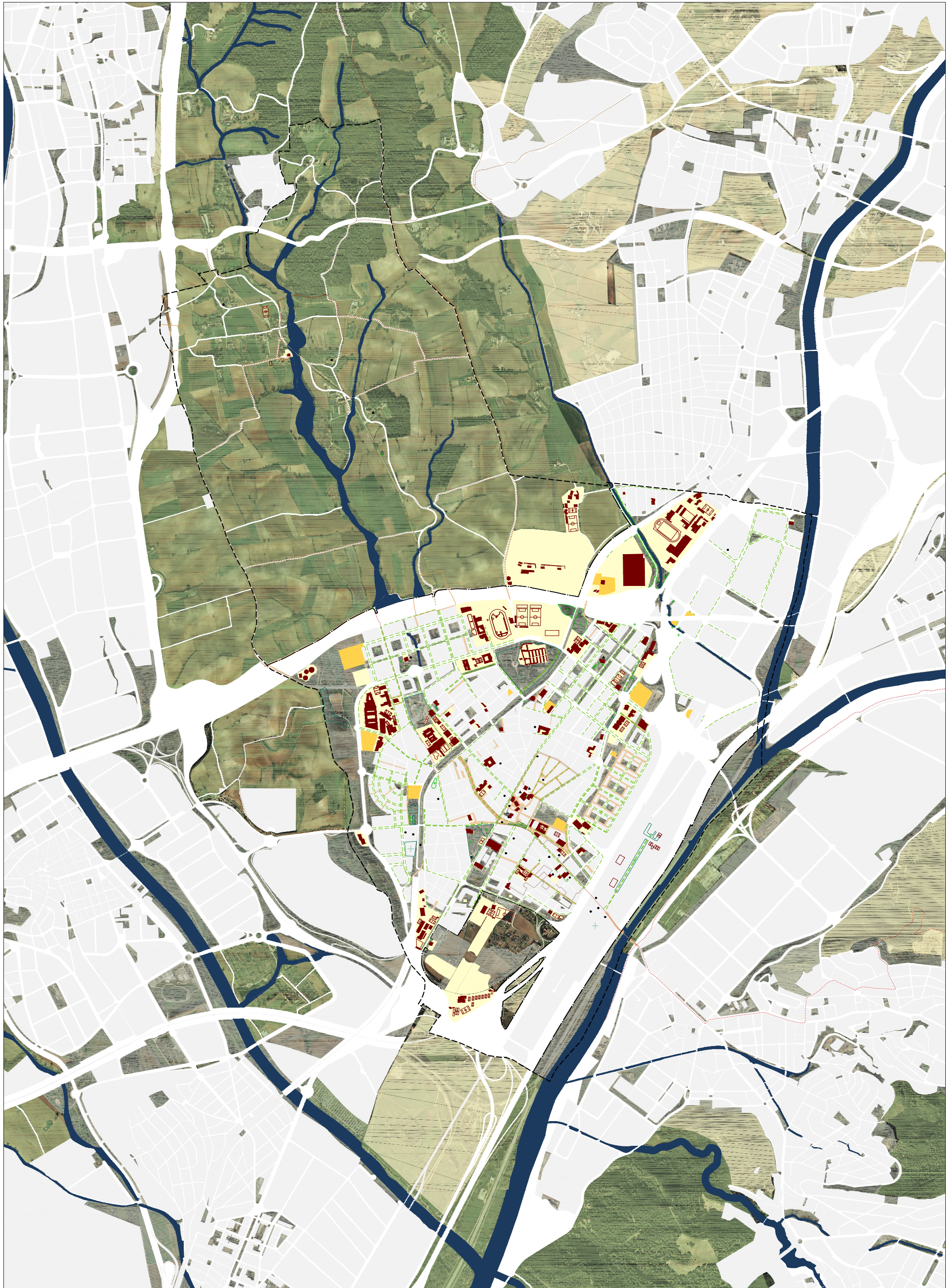
5.3.3. ESTRUCTURA DEL SISTEMA D'EQUIPMENTS. CATALOGACIÓ SEGONS TITULARITAT



Ajuntament de
Mollet del Vallès

JORNELLOPASTOR
ARQUITECTES

A3 1:10.000
0 50 100 200 300m



--- LÍMIT TERME MUNICIPAL
 --- LÍMIT CLASSIFICACIÓ DEL SÒL

PLA TERRITORIAL METROPOLITÀ DE BARCELONA
 ■ ESPAIS DE PROTECCIÓ ESPECIAL PEL SEU INTERÉS NATURAL I AGRARI
 ■ ESPAIS DE PROTECCIÓ PREVENTIVA

SISTEMES PLANEJAMENT VIGENT
 ■ ESPAIS LLIBRES
 ■ HIDROGRÀFIC
 ■ EIXOS CÍVICS
 ■ EQUIPAMENTS
 ■ RESERVA D'EQUIPAMENTS

PATRIMONI
 ■ BÉ CULTURAL D'INTERÉS NACIONAL (BCIN: 0 ELEMENTS)
 ▲ BÉ CULTURAL D'INTERÉS LOCAL (BCIL: 9 ELEMENTS)
 ● BÉ DE PROTECCIÓ URBANÍSTICA (BPU: 37 ELEMENTS)
 + NATURAL: FONTS
 + NATURAL: ARBRES
 + NATURAL: ESPAIS OBERTS

ALTRES
 CAMINS
 CAMINS GR

AVANÇ DEL PLA D'ORDENACIÓ URBANÍSTICA MUNICIPAL DE MOLLET DEL VALLÈS
 PLANOLS D'INFORMACIÓ
 AVANÇ DEL PLA. MARÇ 2020

SISTEMA D'EQUIPAMENTS I DOTACIONS
 5.3.4. EL SISTEMA D'EQUIPAMENTS I DOTACIONS EN EL SEU CONJUNT TERRITORI - MUNICIPI - CIUTAT

Ajuntament de Mollet del Vallès

JORNELLIPASTOR ARQUITECTES

A3 1: 20.000
 0 100 250 500 m